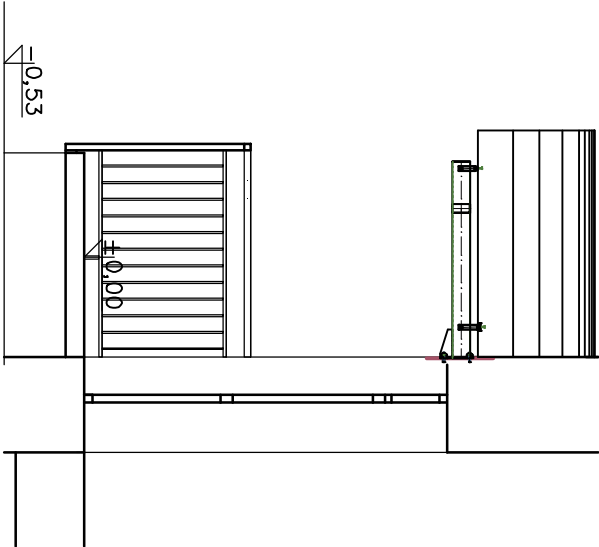
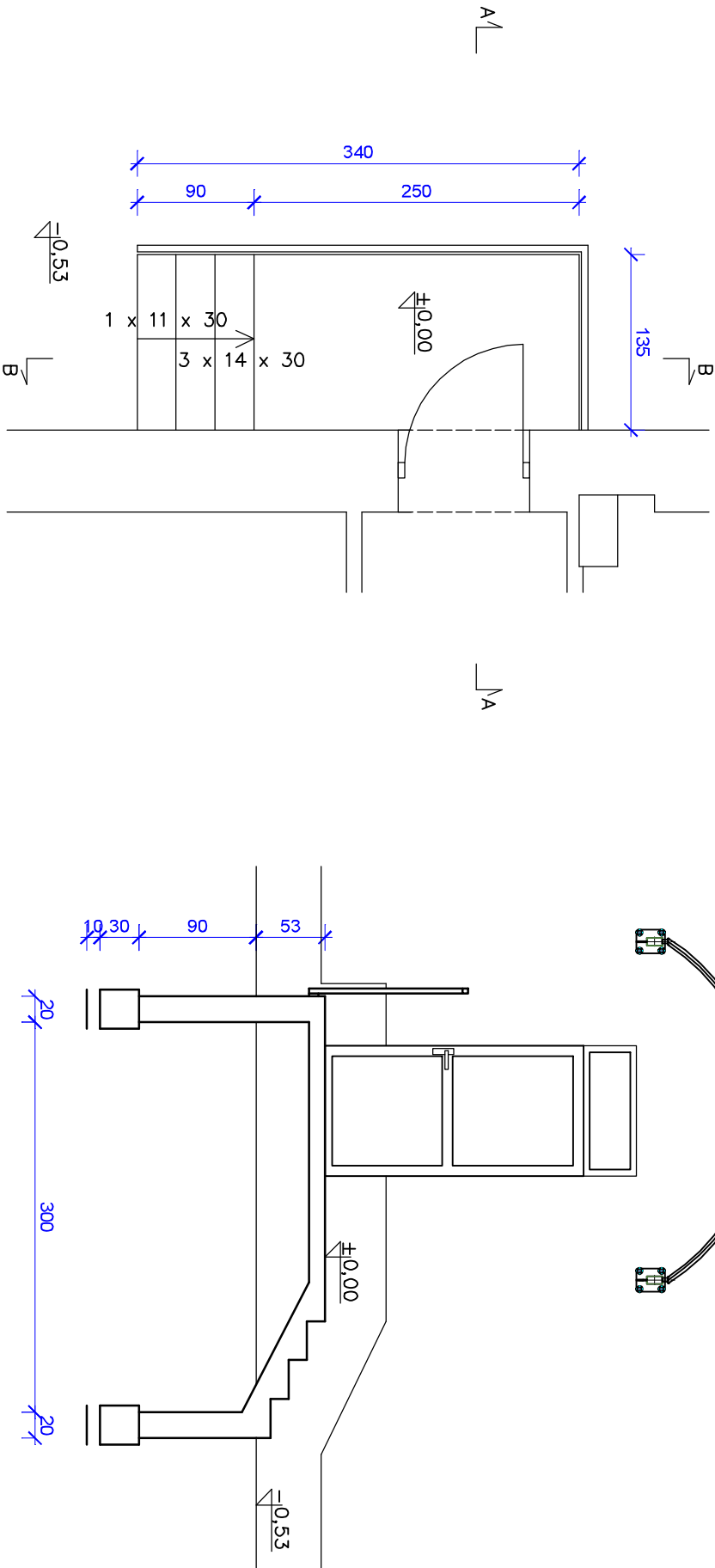


SCHODY ZEWNĘTRZNE NA ELEWACJI PÓŁNOCNO - ZACHODNIEJ - PROJEKT



<div>MP</div> <div>projekt</div>		Dąbrówka 13 A, 42-110 Popów	
		NIP 574-167-89-56 IDS 240318331	
TEMAT ZADANIA	Poprawa efektywności energetycznej budynku Kuchni szpitalnej Szpitala Wojewódzkiego im .K.S. Wyszynskiego w łomży		
OBIEKT ADRES	BUDYNEK KUCHNI SZPITALA WOJEWÓDZKIEGO W ŁOMŻY ul. Piłsudskiego 11, 18-404 łomża		
TEMAT RYS.	SCHODY ZEWNĘTRZNE 1 - PROJEKT		
ARCHITEKTURA - PROJEKTANT	mgr inż arch. Beata Struzik nr upr. 107/98		DATA 15.03.2024
ARCHITEKTURA - SPRAWDZAJĄCY	mgr inż arch. Robert Kucharski nr upr. 4/02/SŁOKK		NR RYS. <div>29</div>